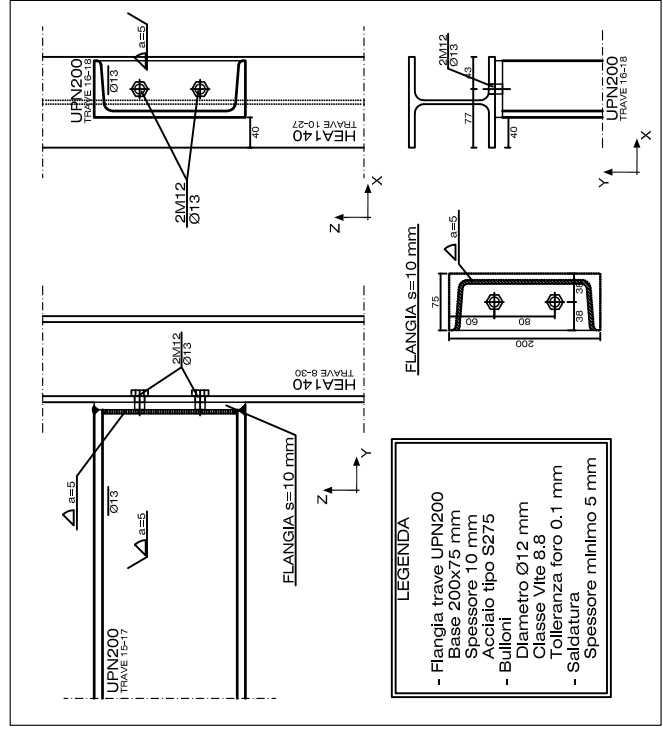
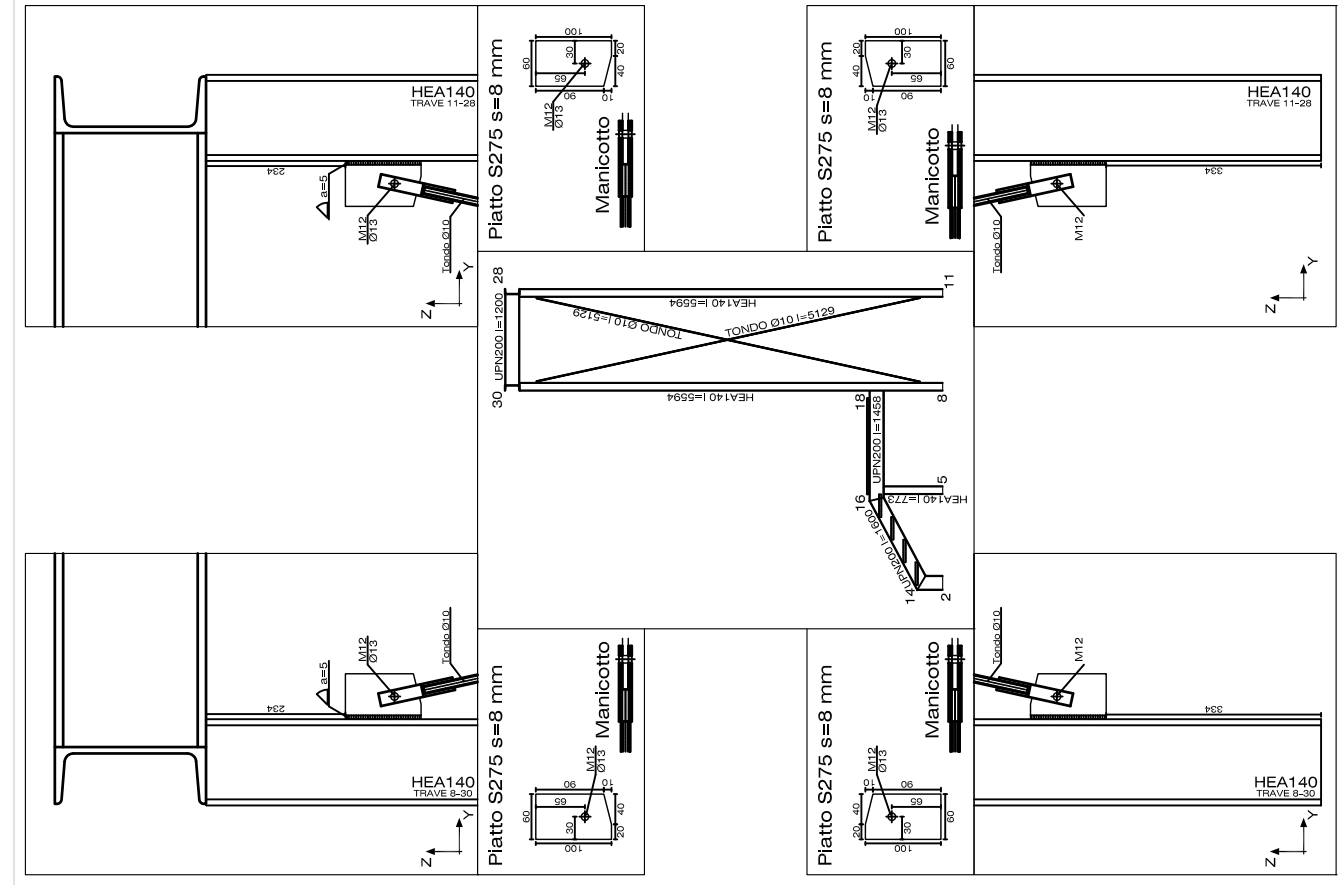


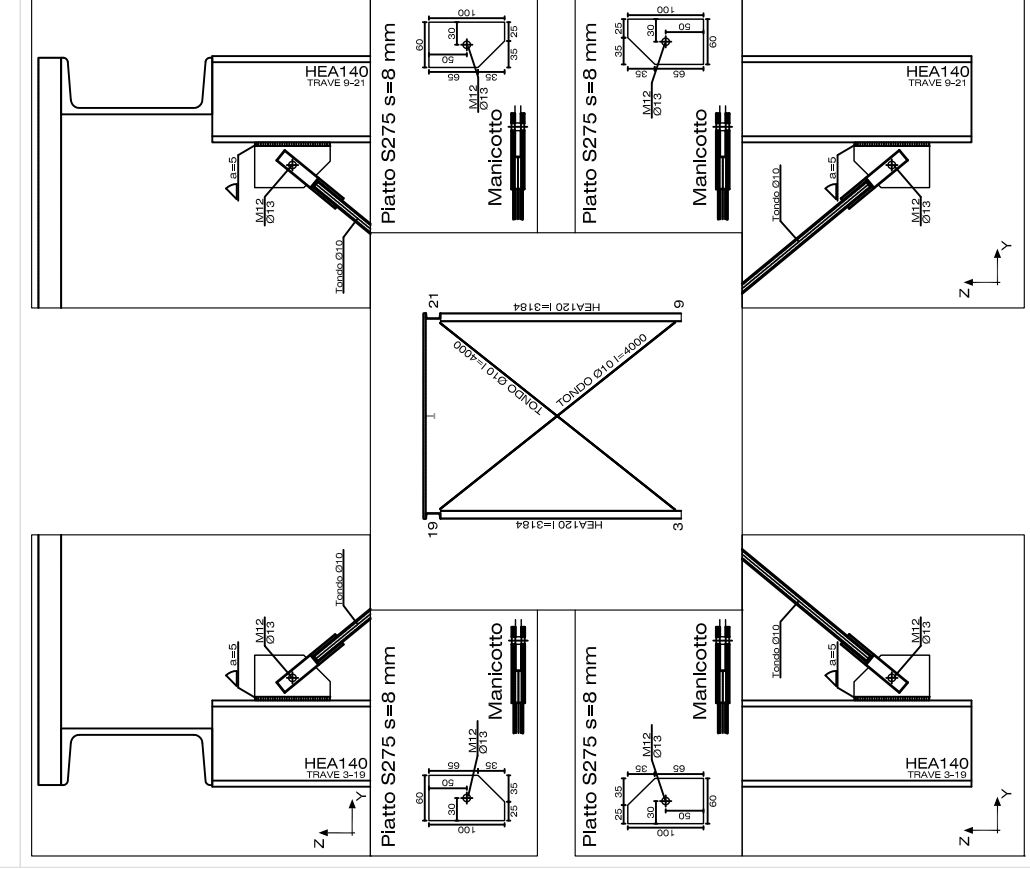
PARTICOLARE NODI: 18



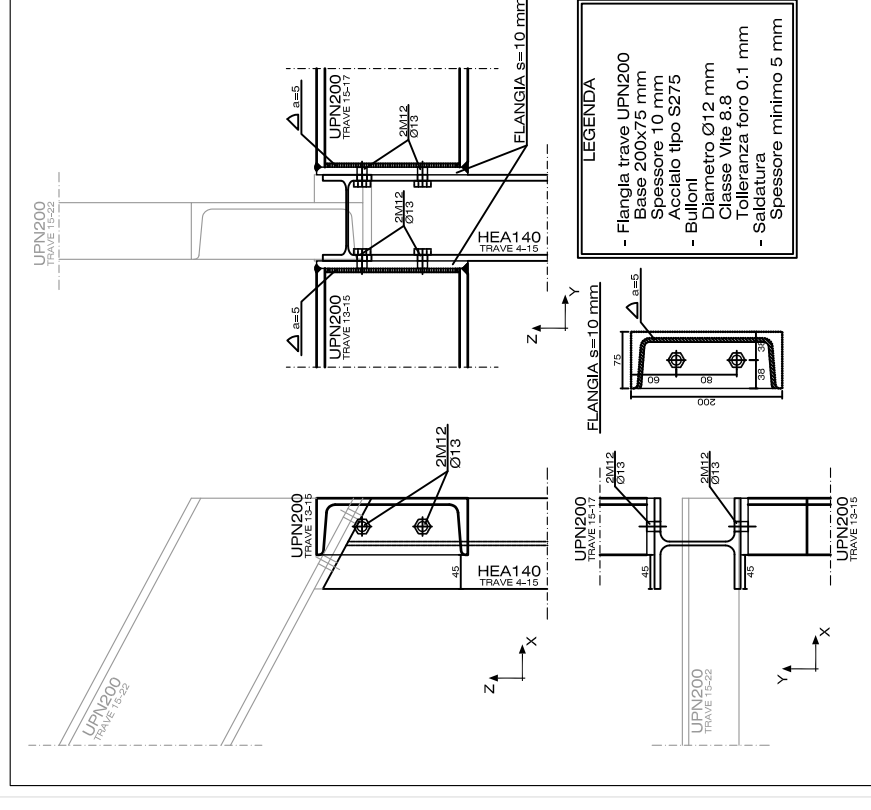
PARTICOLARE NODI: 8 - 11 - 28 - 30



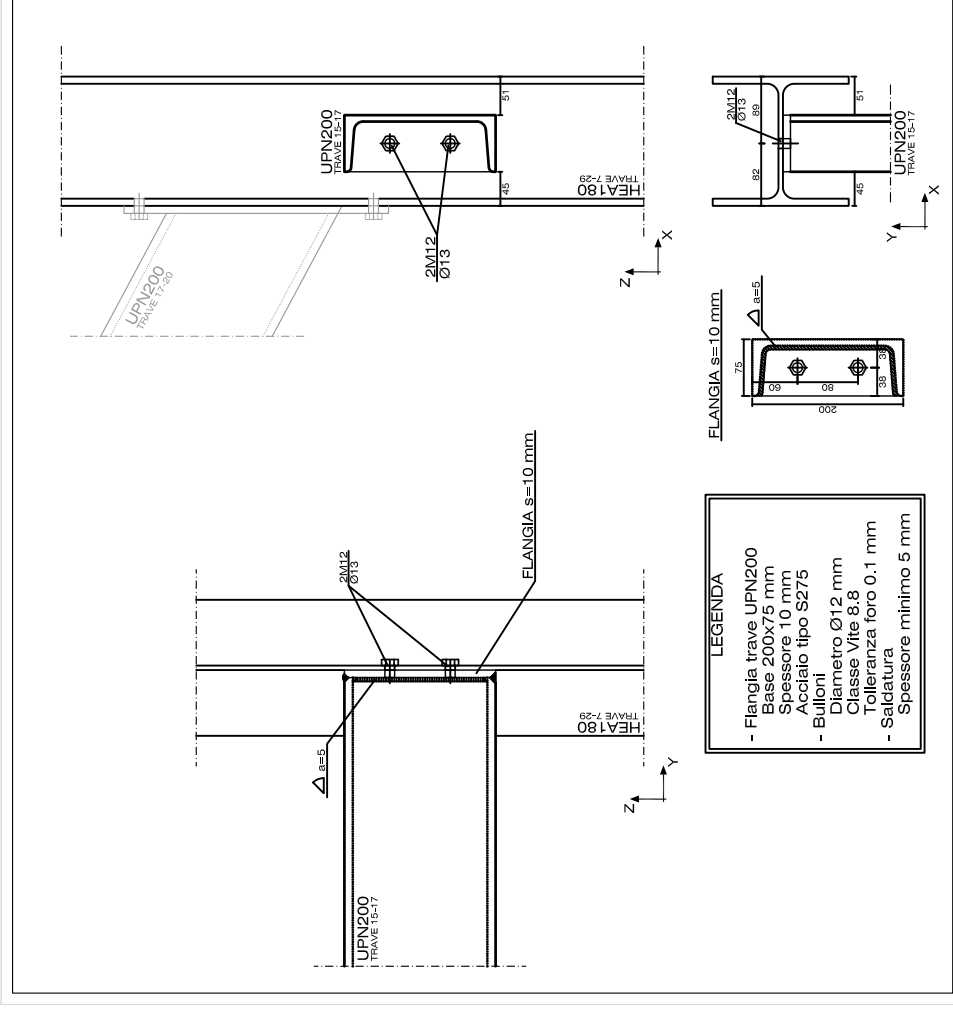
PARTICOLARE NODI: 3 - 9 - 19 - 21



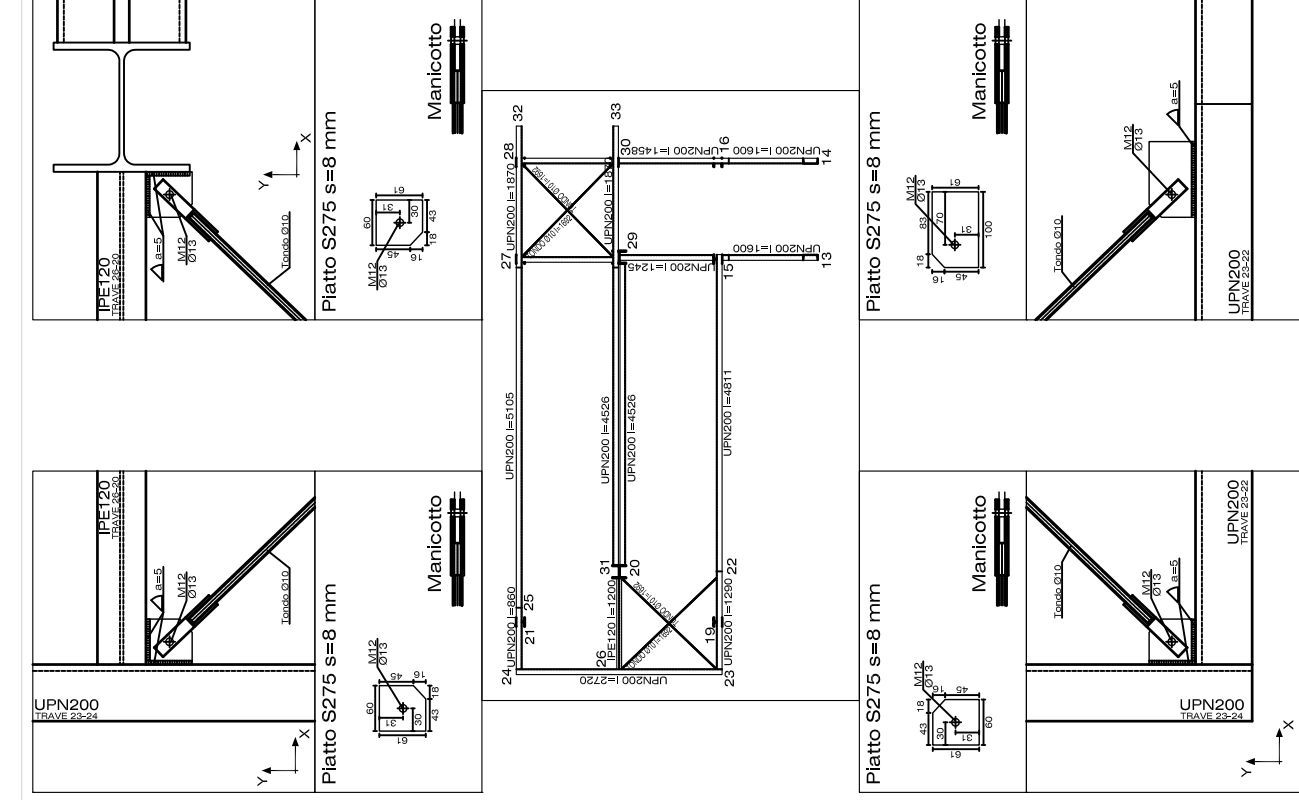
PARTICOLARE NODI: 15



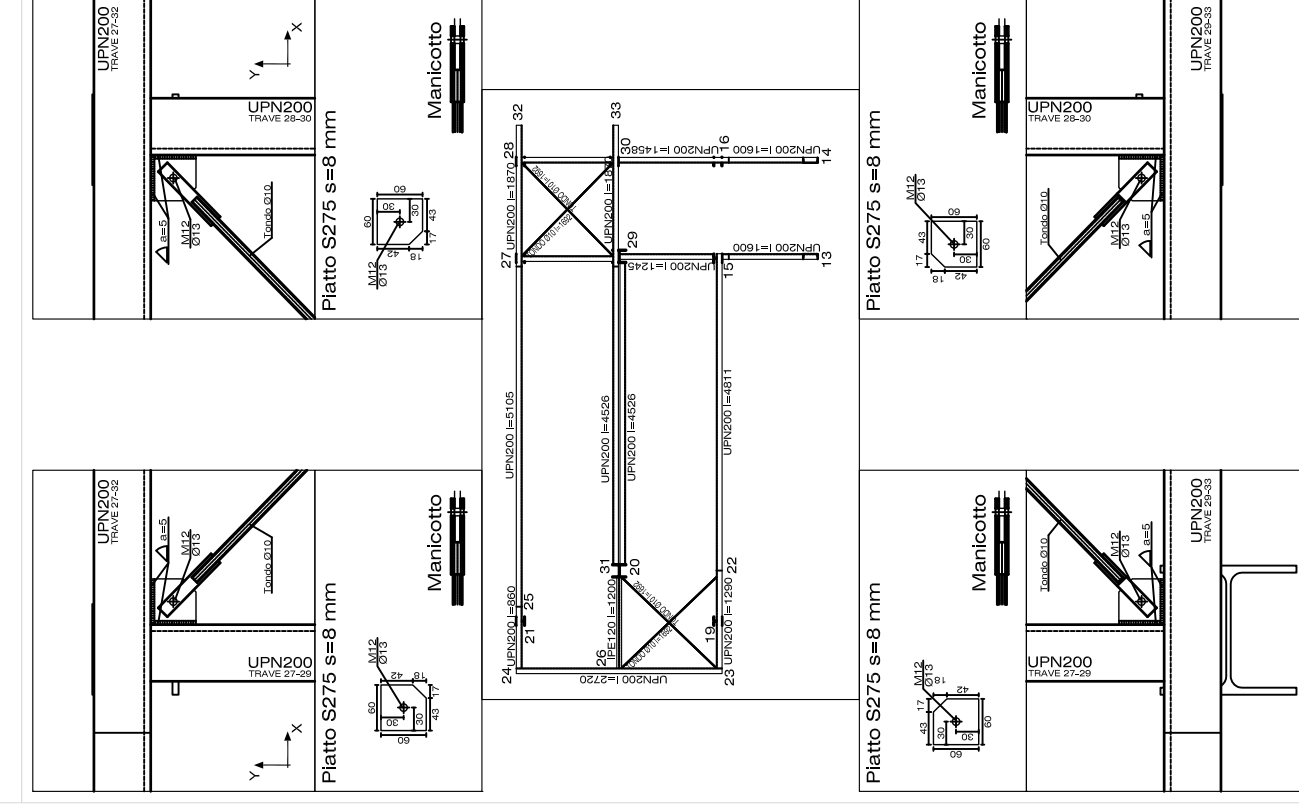
PARTICOLARE NODI: 17



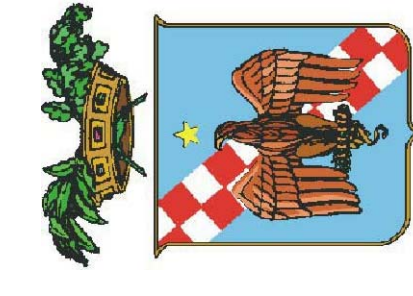
PARTICOLARE NODI: 20 - 22 - 23 - 26



PARTICOLARE NODI: 27 - 28 - 29 - 30



Controventi in pianta



Provincia Regionale di Ragusa

Lavori di
"Adeguamento alle norme di
sicurezza e prevenzione incendi
immobili scolastici nella zona di
Ragusa, Comiso e Vittoria.
Completamento € 2.000.000"

- Progetto Esecutivo -

Aggiornato ai sensi dei disposti del comma A
dell'art.10 della L.R. 12.07.2011 n.12

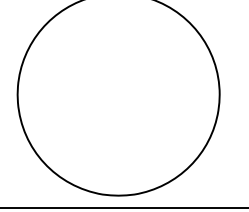
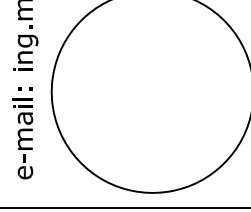
progettisti:

Ing. Francesco Minardi

Via g. b. odilema, n.118
97100 Ragusa
p.Iva 00939750881
c.f.: MNRFNC65A20H163G
tel.: 0932.626760
fax: 0932.1733032
e-mail: ing.minardi@gmail.com

Ing. Marco La Rosa

viale dei platani n.34b
97100 Ragusa
p.Iva: 01205490889
c.f.: LRS MRC 73E19 H163W
tel/fax: 0932.643093
e-mail: inglaosam@tin.it



Istituto Statale d'Arte
"S. Flume"
v.le della Resistenza, Comiso

Tav D3c

Oggetto:
Scala di emergenza
esterna in acciaio
Telaio 4 - 5 - 6
Particolari dei nodi
Controventi in pianta
Particolari dei nodi

Rev: n.2 Luglio 2011
data: Aprile 2010
scala - 1:10

